



 **COMING**
tecnologie per il verde dal mondo

CATALOGO GRASSHOPPER
INNOVAZIONE, SOLIDITÀ,
PRATICITÀ PER IL PERFETTO
TAGLIO DEL PRATO.



IL TUO PROSSIMO TOSAERBA®

Coming: la certezza di trovare la soluzione più adatta alle tue esigenze.

Il successo di Coming si fonda su un'esperienza di oltre vent'anni quale tramite tecnico e commerciale tra i rivenditori partner, gli utilizzatori finali e alcuni dei più prestigiosi produttori mondiali di tecnologie per la gestione professionale del verde. Oggi Coming è un marchio di riferimento presso un'ampia utenza che comprende Enti pubblici, aziende di manutenzione, campeggi, agriturismi, golf club, imprese di giardinaggio, aziende agricole con vigneti in aree collinari, soprattutto se biologici e in terreni scoscesi.

Coming è il marchio ombrello che racchiude alcuni dei più prestigiosi nomi nel campo delle tecnologie per la manutenzione professionale e industriale del verde, dei quali è il distributore esclusivo per l'Italia. Grazie alla propria esperienza e al rapporto diretto con il mercato, Coming ha inoltre sviluppato la prima tranches di una linea esclusiva di accessori per particolari esigenze espresse dagli utenti italiani ed europei. Un team di consulenti fornisce una qualificata assistenza on-line già nella fase di scelta del prodotto a cui si accompagna la possibilità di effettuare una "prova sul prato" per testare, in condizioni d'uso reale, caratteristiche e potenzialità della macchina consigliata.

la Storia

1988-91 Coming nasce in risposta alla crescente domanda di macchine professionali per la manutenzione del verde. Diviene distributore in esclusiva per l'Italia, del marchio Grasshopper, costruttore USA, depositario del sistema di guida a leve e raggio di sterzata zero (TrueZeroTurn®).

2002-07 La sede operativa passa a Pomezia. Acquisisce distribuzione e assistenza del marchio leader nel settore dei cippatori e trituratoro professionali: Cray Bearcat.

2008-11 Si aggiudica la rappresentanza esclusiva dei tagliaerba radiocomandati Spider, tecnologia all'avanguardia per le superfici di lavoro a forti pendenze. Inaugura la Sede Nord Italia di Castelnuovo del Garda.





Grasshopper: 40 anni di innovazioni.

In Grasshopper ogni innovazione ha portato ad altre innovazioni.

Un percorso iniziato nel 1969 con l'introduzione della rivoluzionaria tecnologia ZeroTurn ed il sistema di guida a doppie leve: così, mentre l'uomo muoveva i primi passi sulla luna, qui sulla terra Grasshopper cambiava definitivamente il modo di prendersi cura del verde.

Le linee guida imposte agli ingegneri che progettano il primo tosaerba, Grasshopper sono ancora oggi alla base dei nuovi modelli e della loro evoluzione: estrema maneggevolezza, assoluta solidità per affrontare le prove più impegnative ed una estrema semplicità di manutenzione per rendere più facile e redditizia la gestione del mezzo.

**GRASSHOPPER
I TOSAERBA CHE
CONOSCONO I PRATI
DI TUTTO IL MONDO.**

GRASSHOPPER
DAGLI USA I TOSAERBA
CHE HANNO FATTO STRADA
IN TUTTO IL MONDO.



I vantaggi dei tosaerba Grasshopper: provate la differenza.

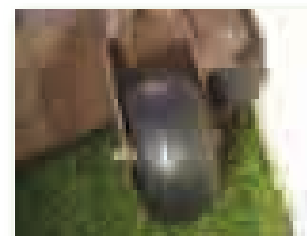
- Ogni Grasshopper è stato concepito per offrire una resistenza ed una durata superiori, grazie ai solidi materiali impiegati che conferiscono robustezza senza influire sul peso della macchina, che possiede infatti un'eccellente agilità di manovra.
- Il telaio con struttura Exosketal™ a saldatura robotizzata è realizzato in tubolari d'acciaio.
- Gli esclusivi piatti DuraMax® in acciaio con bordi rinforzati, spessi 1,3 centimetri, assicurano una durata superiore, grazie anche alla dotazione di incudini sui profili.
- I robusti motori ad albero orizzontale e valvole in testa, conferiscono un migliore trasferimento di energia al piatto di taglio e agli altri accessori.
- I motori, grazie alla speciale conformazione mantengono sempre un'ottima lubrificazione: sono stati progettati per consentire un rapido raffreddamento del mezzo, grazie ad un flusso d'aria costante durante il funzionamento.

Solidità: costruiti per durare.

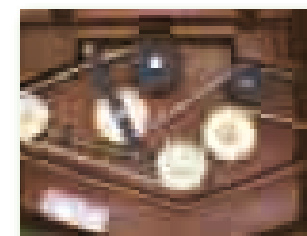
I Tosaerba Grasshopper sono progettati con materiali resistenti e tecnologicamente avanzati, studiati per sopportare le sollecitazioni più dure e garantire nel tempo un taglio impeccabile.



Flange in alluminio rinforzate sui bordi con anelli in acciaio per uno spessore di circa 2 cm, fissate al doppio piano in acciaio saldato mediante 6 bulloni. La copertura protettiva dell'asse impedisce che erba e detriti ostacolino il funzionamento della macchina.



Alcuni modelli consentono, attraverso i rulli accessori TrimMaster™, di rifinire con precisione ogni superficie situata in prossimità di costruzioni, recinti o altri ostacoli, senza danneggiare la macchina.



Esclusivo sistema di tensione a molle della puleggia che trasferisce la potenza in piano attraverso le speciali cinghie Kevlar®. Le pulegge tendicinghia utilizzate, consentono una maggior durata delle cinghie stesse.



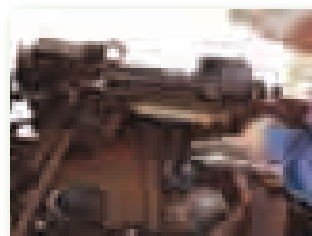
MENO TEMPO
PER LA MANUTENZIONE
PIÙ TEMPO
PER L'OPERATIVITÀ.

Il tosaerba a bassa manutenzione: facile, rapido, geniale.

- Un design Grasshopper geniale: cinghie e filtri sono raggiungibili senza sforzo e gli interventi di lubrificazione sono ridotti al minimo.
- Con i tosaerba Grasshopper è possibile eseguire fino a 1.000 ore di lavoro senza la necessità di un cambio olio idraulico.
- Inoltre l'impiego dell'esclusivo olio HydroMax™ e di filtri Grasshopper originali, assicurano costi di manutenzione più bassi e altamente competitivi se paragonati a qualsiasi altro tosaerba esistente sul mercato.
- La ventola di raffreddamento ausiliaria su ogni pompa di trasmissione, genera un rapido raffreddamento che allunga gli intervalli di manutenzione.
- Riduzione dei tempi di manutenzione fino all'80% rispetto ad un tosaerba classico, grazie alla presenza di soli 5 punti di lubrificazione sui modelli semifrontali e meno di 10 sui frontali.
- Sui tosaerba frontali, il sistema Fold-up® permette un accesso semplificato alla parte inferiore del piatto, che rende più veloci le operazioni di manutenzione, ad esempio l'affilatura delle lame, oltre a rendere più facile l'installazione degli accessori.
- I modelli con raffreddamento a liquido sono dotati di un pannello di protezione dai detriti che facilita le operazioni di pulizia; inoltre, su questi modelli, basta sollevare il coperchio per accedere facilmente al motore.



Meno punti di ingrassaggio: solo 5 punti di lubrificazione per i modelli semifrontali e meno di 10 per le frontali.



Il design Acces-Eze™ consente una veloce e facile manutenzione grazie al rapido accesso alle cinghie.



Attraverso l'esclusivo PowerFold®, presente su alcuni modelli, è più facile l'accesso alla parte inferiore del piatto grazie ad un sistema elettrico di sollevamento.

Manutenzione: meno lavoro dopo il lavoro!

I tosaerba Grasshopper sono stati progettati per consentire un facile accesso ai componenti interni, semplificando e velocizzando gli interventi di manutenzione.

MACCHINE INSTANCABILI
CHE PENSANO
ANCHE AL COMFORT
DI CHI LAVORA.

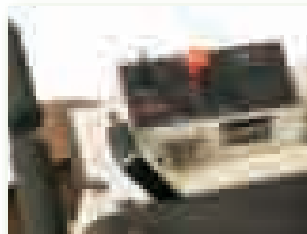


Più operatività, con meno fatica.

- Il sistema di sospensioni del telaio ed il sistema di sterzata a raggio Zero, contribuiscono a diminuire le vibrazioni, rendendo tutte le operazioni più facili, rapide e sicure.
- L'Operation Station™ Grasshopper consente un controllo completo su entrambi i lati del piatto di taglio, per una visibilità sempre perfetta.
- Grasshopper è il primo tosaerba al mondo provvisto di doppio sistema di oscillazione delle leve di comando: le leve di sterzo HydraSmooth™ offrono una risposta morbida e fluida ai comandi, inoltre, una volta azionate, tornano automaticamente in posizione iniziale.
- Sedile Cool-Temp® imbottito, realizzato in Cordura® morbida e fresca: offre supporto lombare, grazie allo schienale imbottito e ai comodi braccioli.
- Le sospensioni InFrame™ e il basso baricentro del sedile assicurano una seduta confortevole, anche sui terreni più irregolari.
- La pedana poggiapiedi anti-shock offre un ampio spazio per le gambe ed elimina le vibrazioni.
- Il sistema di protezione dell'operatore è provvisto di Roll-Bar di serie e cintura di sicurezza regolabile, oltre ad un sistema automatico di rientro delle leve in posizione iniziale. Ogni macchina è fornita di interruttori di sicurezza che spengono automaticamente il motore se l'operatore si alza a macchina accesa con le leve inserite in posizione di guida.

Con Grasshopper il comfort è di serie!

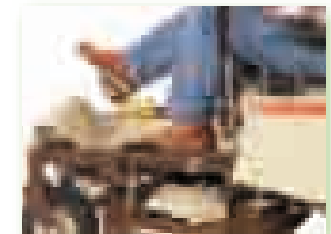
I tosaerba Grasshopper garantiscono elevate condizioni di comfort dell'operatore, per rendere facile e piacevole il lavoro quotidiano e svolgere così ogni mansione a tempo di record, riducendo la fatica.



La console dei comandi e delle funzioni è facilmente accessibile, senza torsione o rotazione del busto, grazie al sistema View-Eze™.



Le leve Comfort Reach® sono completamente regolabili - avanti e indietro. Sono inoltre disponibili leve speciali per operatori particolarmente alti.



Il sistema OneStep™ Height Adjustment consente di alzare o abbassare il piatto con la semplice pressione del piede, in modo veloce e preciso.

TOSAERBA FRONTALI CON STERZATA A RAGGIO ZERO

Unità frontale a 3 o 4 ruote con il piatto di taglio montato davanti al motore e alla postazione dell'operatore. Ruote posteriori collocate sul retro dell'unità, dietro il motore.

L'idea di combinare la manovrabilità della sterzata a raggio Zero con un piatto frontale a basso profilo è ancora oggi rivoluzionaria come quando fu introdotta nel 1970.

Il primo, evidente vantaggio, consiste nel garantire all'operatore una migliore visuale per mantenere ordine sia nell'azione di taglio che nell'eliminare l'erba già tagliata.

Per ottenere grandi risultati, potete mettervi comodi.

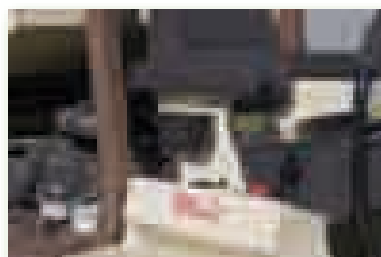
Costruito intorno all'operatore e per l'operatore, ogni controllo è a portata di mano per garantire le condizioni di lavoro più confortevoli. Un design a misura d'uomo che ha come risultato una performance salva-tempo, di grande precisione e perfetto comfort.

I piatti montati frontalmente rendono più agevoli i complessi lavori di tosatura: al tempo stesso una velocità di lavoro che arriva fino a 17,7 km/h permette di completare i programmi di lavoro più in fretta e con una maggior produttività.

I piatti DuraMax® fino a 182 cm, permettono un taglio rifinito e una maggior produttività, mentre una linea completa di accessori per la rimozione della neve e il rinnovamento del manto erboso consente l'uso del mezzo tutto l'anno.



IL PIATTO FORTE
È LA LORO
VERSATILITÀ



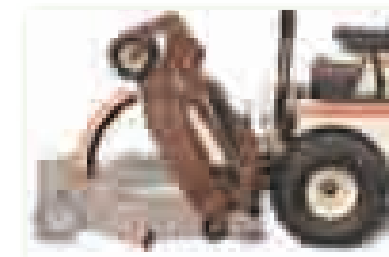
VELOCITÀ CHE DIMINUISCE LA FATICA

"Ultimate Operation Station" permette di tosare confortevolmente a velocità maggiori e con minore fatica.



VERSATILITÀ CHE STUPISCIE

Brevetto "QuikConverter": il piatto di taglio può essere sostituito da una varietà di accessori commerciali per aumentare produttività e profitti. In un solo gesto, senza uso di attrezzi.



MANUTENZIONE NO PROBLEM

I piatti Fold-Up™ forniscono facile accesso alla parte inferiore del piatto per una affilatura lame semplificata e per l'installazione del Kit Mulching.

620T

Frontale
raffreddamento ad aria

POTENZA
E VERSATILITÀ PER
ACCELERARE I
VOSTRI PROGRAMMI
DI LAVORO.



Scheda tecnica

- Potente Motore Kohler Command V-Twin 20 CV bicilindrico, raffreddato ad aria, con albero orizzontale e lubrificazione a pressione

**Tosaerba frontale dalle prestazioni avanzate:
quando è il massimo profitto che fa la differenza.**

Il Tosaerba Grasshopper 620T frontale raffreddato ad aria, affidabile ed economico, può davvero fare la differenza. Concepito a misura di operatore, il modello 620T rappresenta una soluzione idonea sia per uso privato, che professionale. Questo modello, come tutti i tosaerba Grasshopper dalla sterzata a raggio Zero, garantisce una performance potente e un taglio di qualità. Inoltre, i piatti frontali DuraMax® permettono di lavorare agilmente anche sotto arbusti e recinzioni ed aumentano la precisione del taglio.

Le esclusive trasmissioni T-Drive® montate su piattaforma antivibrante, consentono il trasferimento di maggiore potenza all'apparato di taglio eliminando le vibrazioni per un migliore utilizzo e una minore manutenzione.



Caratteristiche e prestazioni

La velocità di taglio a marcia in avanti fino a 14 km/h (1,62 ettari/h) rende rapida e pratica qualsiasi operazione di taglio.

Il sedile ComfortZone®, totalmente imbottito, possiede uno schienale alto che garantisce il comfort dell'operatore, consentendo così un utilizzo più produttivo.

Ogni piatto DuraMax® si converte facilmente dallo scarico laterale all'opzione Mulching o al sistema di raccolta.



IL TUO PROSSIMO TOSAERBA®

- **Trasmissione Idrostatica T-Drive™ Tandem Parker Hannifin 12cc**

- **Motori di trazione Parker High -Torque**

- **Raggio sterzata Zero**

- **Guida a leve con ritorno automatico**

- **Ruote motrici 20x10x8 Turf**

- **Inserimento lame con frizione elettromagnetica**

- **Contaore e luci da lavoro**

- **Roll-Bar Ops con cintura di sicurezza**

- **Piatto "Frontale Fold-Up™" a 3 lame, costruzione in acciaio saldato**

- **Freni a disco**

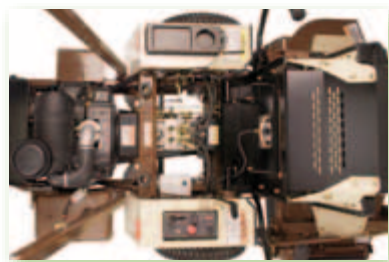
- **Larghezza di taglio cm 122/132, regolazione altezza mediante leva**

- **Peso kg 471 (con piatto cm 122)**

Lavorare con più comfort, in tutte le stagioni.

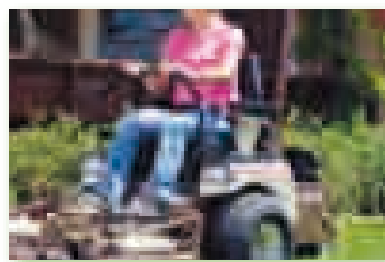
L'operatore dispone di numerose soluzioni per migliorare il controllo e la produttività del mezzo, oltre alle proprie condizioni di lavoro, come il comando per la regolazione dell'altezza di taglio collocato sul bracciolo (PowerFold®), le luci da lavoro alogene, la prolunga per le leve di guida ed il sedile ammortizzato regolabile "Grammer". Coperture invernali ed estive proteggono l'operatore dalle diverse condizioni atmosferiche, dalle intemperie come dall'esposizione ai raggi solari.

I sistemi di raccolta "PowerVac" sono disponibili con doppio o triplo cesto ad ampia capienza, o in metallo con svuotamento mediante leva azionabile dal posto di guida.



TDRIVE™ E ANTIVIBE POWER PLATFORM™

Esclusivo sistema antivibrations, isola il motore dalla piattaforma dell'operatore. Il design senza cinghie o pulegge velocizza la trasmissione conferendo potenza e velocità alla macchina.



SEDILE COMFORTZONE™

Evita sobbalzi ed urti, permette una seduta confortevole ed antifatica grazie anche alle imbottiture a densità variabile ed ai comodi braccioli.



DEFLETTORE FLESSIBILE PER SCARICO LATERALE

Si flette al contatto con qualsiasi ostacolo, permette la conversione con il Kit Mulching o lo scarico posteriore.

ACCESSORI

Ogni tosaerba diventa una squadra di lavoro grazie alla completa gamma di accessori per un uso in tutte le stagioni. Una sola Grasshopper può così sostituire un parco macchine monouso.

- AREA-Vator™
- Bordatore
- Catene da neve
- Kit Aspira foglie
- Kit Mulching™
- Lama frontale Multiuso
- Power-Vac™
- Sfoltitore a molle
- Sistema PowerFold
- Sprayer carenato
- Tettino parasole in tela o alluminio
- Turbina neve frontale



tutto su accessori
e optional
da pagina

18

721DT

SERIE 700

Frontale Diesel
raffreddamento
a liquido

SI MUOVONO
SENZA INTOPPI
LAVORANO
SENZA FATICA.



Scheda tecnica

- Motore Kubota Diesel 20,9 CV tre cilindri con albero orizzontale e lubrificazione a pressione
- Filtro Aria doppio con elementi sostituibili
- Trasmissione idrostatica TDrive™ Tandem Parker Hannifin
- Sistema T-Drive® su Piattaforma Antivibrazione
- Motori di trazione Parker High-Torque
- Ruote motrici 21x10x10 LP
- Leve regolabili Comfort Reach®
- Guida a leve con ritorno automatico
- Inserimento lame con frizione elettromagnetica
- Raggio sterzata Zero
- Sollevamento idraulico per accessori frontali
- Roll-Bar / Rops con cintura di sicurezza regolabile
- Contatore e luci da lavoro
- Piatto tagliaerba "Frontale Fold-Up" a 3 lame, costruzione in acciaio saldato
- Larghezza di taglio cm 122/132 regolazione altezza mediante leva
- Peso kg 585,10 (con piatto cm 130)

Serie 700: Tosaerba frontali potenti e versatili per migliorare

Progettati per lavorare in velocità e durare nel tempo, i modelli frontali raffreddati a liquido offrono performance superiori per ottimizzare un'ampia gamma di lavori di manutenzione del terreno. I Piatto DuraMax® fino a 182 cm permettono un taglio rifinito e maggiore produttività, mentre una linea completa di accessori per

Serie 700 Caratteristiche e prestazioni

Le trasmissioni T-Drive® su piattaforma antivibrante permettono il trasferimento di maggiore potenza all'apparato di taglio eliminando le vibrazioni, consentono una minore manutenzione e un utilizzo più efficiente.

Il sedile in cordura CoolTemp® ComfortZone® con supporto lombare imbottito assicura un comfort estremo, rendendo più produttive e confortevoli le operazioni.

Ogni piatto DuraMax® si converte facilmente dallo scarico laterale all'opzione Mulching o al sistema di raccolta.

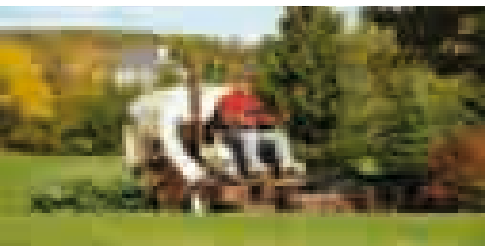


IL TUO PROSSIMO TOSAERBA®

725DT

SERIE 700

Frontale Diesel
raffreddamento a liquido



Scheda tecnica

- Motore Kubota Diesel 25 CV tre cilindri con albero orizzontale e lubrificazione a pressione
- Filtro Aria doppio con elementi sostituibili
- Trasmissione idrostatica TDrive™ Tandem Parker Hannifin
- Sistema T-Drive® su Piattaforma Antivibrazione
- Motori trazione Parker High-Torque
- Ruote motrici 21x10x10 LP
- Inserimento lame con frizione elettromagnetica
- Leve regolabili Comfort Reach®
- Guida a leve con ritorno automatico
- Raggio sterzata Zero
- Sollevamento idraulico per accessori anteriori
- Roll-Bar Rops con cintura di sicurezza regolabile
- Contaore e luci da lavoro
- Serbatoio carburante 30 litri per una maggiore capacità di lavoro
- Piatto tagliaerba "Frontale Fold-Up" a 3 lame, costruzione in acciaio saldato
- Larghezza di taglio cm 132/155, regolazione altezza mediante leva
- Peso kg 657,70



le performance di taglio.

la rimozione della neve e il rinnovamento del manto erboso consente un utilizzo senza limiti di stagioni, per una versatilità impareggiabile.

La velocità di taglio a marcia in avanti fino a 16 km/h rende agevole e rapida qualsiasi operazione di taglio.

Serie 700 ACCESSORI

- AREA-Vator™
- Bordatore
- Catene da neve
- Kit Aspira foglie
- Kit Mulching™
- Lama frontale Multiuso
- Power-Vac™
- Piatti Duramax® a scarico posteriore
- Scarico alto
- Sfoltitore a molle
- Sistema PowerFold
- Soffiatore Turbine
- Sprayer carenato
- Sfoltitrice Pro a lame
- Trinciaerba Flaily
- Turbina neve frontale
- Tettino parasole in tela o alluminio

tutto su accessori
e optional
da pagina

18

TRASS HOPPER
IL TUO PROSSIMO TOSAERBA™

930D

Frontale Diesel
Raffreddamento a liquido

L'AMMIRAGLIA
DEI LAVORI
SUL PRATO.

Scheda tecnica

- Potente motore Kubota Diesel 30 CV tre cilindri
- Filtro Aria doppio con elementi sostituibili
- Trasmissione idrostatica estremamente durevole a doppia pompa, con filtro a 7 micron

Il numero uno dei tosaerba frontali, un campione di versatilità e di potenza.

Grasshopper 930D è il modello top gamma dei tosaerba frontali. Studiato per offrire prestazioni superiori a qualsiasi altra macchina, possiede un motore estremamente potente e silenzioso, che garantisce un'efficienza incredibile, non paragonabile a nessun'altro tosaerba.

Performance "fuori serie" vengono ottenute anche grazie ad accessori creati ad hoc sulla base delle necessità più particolari, in grado di assicurare una versatilità unica che consente di ottimizzare l'utilizzo della macchina in ogni stagione, rendendola lo strumento ideale per qualsiasi esigenza di cura del verde.



Caratteristiche e prestazioni

Trasmissioni idrostatiche con ventole di raffreddamento ausiliarie e pompe a pistone Hydrogear: maggiore potenza all'apparato di taglio, zero vibrazioni, manutenzione ridotta al minimo e produttività a livelli impareggiabili.

Il sedile in cordura CoolTemp® ComfortZone® con supporto lombare imbottito, garantisce un comfort unico. Gli strumenti in console permettono di effettuare ogni operazione con la massima semplicità e comodità.

Ogni piatto intercambiabile DuraMax® si converte facilmente dallo scarico laterale all'opzione Mulching o al sistema di raccolta, per un'efficienza senza confronti.



- Motori trazione Parker High-Torque
- Ruote motrici 21x10x10 LP
- Inserimento lame con frizione elettromagnetica
- Leve regolabili Comfort Reach®

- Guida a leve con ritorno automatico
- Raggio sterzata Zero
- Sollevamento idraulico per accessori frontali
- Roll-Bar Rops con cintura di sicurezza

- Contaore e luci da lavoro
- Serbatoio carburante 30 litri per una maggiore capacità di lavoro
- Piatto tagliaerba Frontale "Fold-Up" a 3 lame, costruzione in acciaio saldato

- Portabottiglie regolabile
- Larghezza di taglio cm 155 / 182 regolazione altezza mediante leva
- Peso kg 657,70 (con piatto cm 155)

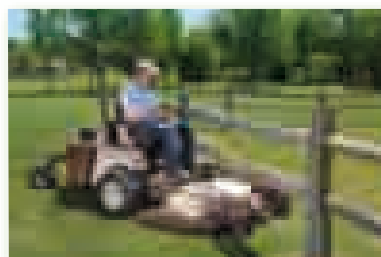
Il tagliaerba factotum che garantisce performance eccezionali.

Grazie alla potenza del motore, ai materiali impiegati, all'estrema qualità di ogni componente, questo modello rappresenta il massimo della tecnologia e della qualità, in grado di affrontare qualsiasi sfida.

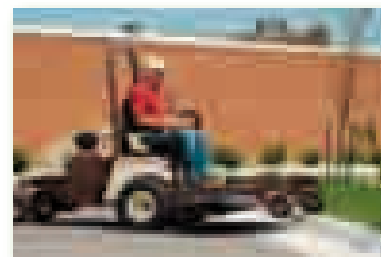
Gli accessori disponibili, nati dall'esperienza Grasshopper consentono una versatilità d'utilizzo che rende questa macchina un vero e proprio factotum della cura del verde. Performance di vertice, un utilizzo a tempo pieno e una manutenzione ridotta al minimo hanno decretato il successo di 930D in tutto il mondo.



KIT MULCHING: Prato curato, terreno ossigenato e nutrito, grazie all'humus depositato in profondità. Evita il rastrellamento e riduce la proliferazione di muffe e malattie.



PIATTO DI SCARICO POSTERIORE: Piena operatività su entrambi i lati del piatto e facilità di manovra per un utilizzo su superfici ristrette o di difficile accesso.



PIATTO A SOLLEVAMENTO IDRAULICO Regolazione del piatto di taglio all'altezza desiderata senza fatica, attraverso il semplice azionamento di una levetta.

ACCESSORI

Grasshopper 930D, grazie agli accessori studiati ad hoc, è in grado di compiere qualsiasi attività per la cura del verde, con una produttività a 360 gradi. Ogni accessorio, rapidamente convertibile e intercambiabile, consente di eseguire ogni lavoro, nel segno del comfort.

- AREA-Vator™
- Bordatore
- Catene da neve
- Kit Aspira foglie
- Kit Mulching™
- Lama frontale Multiuso
- Power-Vac™
- Piatti Duramax® a scarico posteriore
- Scarico alto
- Sfoltitore a molle
- Sfoltitore Pro a lame
- Sistema PowerFold
- Soffiatore Turbine
- Sprayer carenato
- Tettino parasole in tela o alluminio
- Trinciaerba Flaily
- Turbina neve frontale



tutto su accessori
e optional
da pagina

18

TOSAERBA SEMI FRONTALI CON STERZATA A RAGGIO ZERO

I tosaerba Grasshopper semifrontali sono caratterizzati dal particolare posizionamento del piatto di taglio, situato sotto il sedile dell'operatore, frontali rispetto al motore.

Disponibili con motori da 24 a 30 CV, raffreddamento a liquido o ad aria, benzina o diesel.

Sistemi di trasmissione potenti e sistemi di raffreddamento efficaci, per una minor manutenzione e migliori performance.

Agili nei movimenti, solidi nella struttura.

I modelli semifrontali possiedono 4 ruote di movimentazione, che garantiscono l'agilità del mezzo anche a velocità elevate, oltre i 17 km/h. Inoltre il sistema di sterzata a raggio Zero consente una manovrabilità eccellente, che permette di dimezzare i tempi di taglio ed ottenere ottimi risultati senza fatica.

La qualità di taglio è assicurata grazie ai piatti DuraMax® che possono essere facilmente dotati con il Kit Mulching™ o con i dispositivi di raccolta PowerVac™. Solidità e durata sono garantite grazie ai materiali di alta qualità impiegati da Grasshopper ed al design esclusivo.



NIENTE DI PIÙ
FACILE DA
MANOVRARE



STABILITÀ SOTTO CONTROLLO

Baricentro basso che assicura stabilità sia a marcia avanti che a marcia indietro.



SICUREZZA SU MISURA

Sistema di protezione Roll-Bar con cintura di sicurezza regolabile.



SPOSTAMENTI PIÙ REGOLARI

Gomme frontali ad aria, per un'andatura più sciolta e morbida.

124.41

124.48

124.52

SERIE 100
Semifrontali
raffreddamento
ad aria

Serie 100 Scheda tecnica

- Motore Briggs & Stratton Benzina 24 CV Bicilindrico con albero motore verticale e lubrificazione a pressione
- Trasmissioni idrostatiche professionali con ventole di raffreddamento
- Piatti DuraMax® in acciaio saldato da cm 105 a cm 132
- Raggio sterzata Zero ZeroTurn® con guida a due leve regolabili Hydrasmooth™, leggerissime, con ritorno automatico

- Inserimento lame con frizione elettromagnetica
- Contatore e sedile con schienale alto e totalmente imbottito, con braccioli regolabili
- Struttura di protezione dell'operatore Roll-Bar Ops con cintura di sicurezza regolabile
- Regolazione altezza di taglio a pedale, da cm 3,8 a cm 11,4



124.41

- Piatto semifrontale a 2 lame in acciaio saldato
- Larghezza di taglio cm 105
- Peso kg 299,4

124.48

- Piatto semifrontale a 3 lame in acciaio saldato
- Larghezza di taglio cm 122
- Peso kg 324,3

124.52

- Piatto semifrontale a 3 lame in acciaio saldato
- Larghezza di taglio cm 132
- Peso kg 340

POTENTI
E RESISTENTI:
I PICCOLI
CHE SANNO
ESSERE GRANDI.

Ridotte superfici, enormi prestazioni: la soluzione ideale per un giardino impeccabile.

I tosaerba serie 100: la soluzione ideale per trattare le piccole superfici, con la qualità e le performance dei modelli professionali. Manovrabili senza fatica grazie al sistema ZeroTurn™, offrono un'altissima qualità di taglio ed una durata della macchina nel tempo. Il comfort di guida, assicurato dal dispositivo SIRS™, permette manovrabilità e stabilità eccellenti, anche ad alte velocità.

Affidabilità e precisione sono garantiti da un motore potente e dai Piatti DuraMax®, che si convertono facilmente dallo scarico laterale all'opzione mulching o raccolta. La serie 100 è di facile stivaggio in qualsiasi garage grazie all'interasse compatto, che diminuisce l'ingombro senza perdere in performance.

Serie 100 ACCESSORI

- Kit Mulching™
- Power-Vac™



tutto su accessori
e optional
da pagina

18



321D52

Semifrontale Diesel
raffreddamento a liquido



Scheda tecnica

- Motore Kubota Diesel 20,9 CV tre cilindri con albero orizzontale e lubrificazione a pressione
- Trasmissione idrostatica a doppia pompa con filtri 7 micron raffreddamento Coolfan
- Piatti DuraMax® a 3 lame
- Sedile in cordura CoolTemp® ComfortZone® con supporto lombare
- Raggio sterzata Zero e guida a leve con ritorno automatico ComfortReach®
- Filtro aria con elementi sostituibili
- Inserimento lame con frizione elettromagnetica
- Roll-Bar con cintura di sicurezza regolabile
- Freni a disco
- Contaore
- Portabottiglie regolabile
- Larghezza di taglio cm 132, regolazione altezza mediante pedale
- Peso kg 557,9



Manutenzione al minimo, prestazioni al massimo: un tosaerba pensato per aumentare la resa.

Il modello 321D52 è progettato per il massimo risparmio di carburante e diminuire la manutenzione, pur mantenendo altissima l'efficienza. Costruito per durare, assicura ottime performance e qualità di taglio impeccabile. Affronta con facilità i lavori più ardui con la potenza di un Diesel dalle massime prestazioni.

I piatti di scarico laterale DuraMax® si convertono facilmente, dallo scarico laterale al mulching, e al sistema di raccolta, consentendo diverse funzioni sempre nel segno della qualità e dell'efficienza Grasshopper.

Serie 300 e 400 ACCESSORI

- Kit Mulching™
- Power-Vac™
- Sfoltitore a molle
- Sprayer carenato
- Piatti Duramax® a scarico posteriore



IL TUO PROSSIMO TOSAERBA®

430D61

430D72

SERIE 400
Semifrontali Diesel
raffreddamento a liquido

Scheda tecnica

- Motore Kubota Diesel 30 CV tre cilindri con albero orizzontale e lubrificazione a pressione
- Trasmissione idrostatica a doppia pompa con filtri 7 micron raffreddamento Coolfan
- Piatti DuraMax® a 3 lame cm 155/182
- Sedile in cordura CoolTemp® ComfortZone® con supporto lombare
- Raggio sterzata Zero e guida a leve con ritorno automatico ComfortReach®
- Filtro aria con elementi sostituibili
- Inserimento lame con frizione elettromagnetica
- Roll-Bar con cintura di sicurezza regolabile
- Freni a disco
- Contaore
- Portabottiglie regolabile
- Larghezza di taglio cm 155/180, regolazione altezza elettrica
- Peso kg 557,9



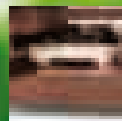
Abbassa i consumi, limita la manutenzione, riduce perfino lo spazio d'ingombro.

Il potente motore Diesel garantisce ottime performance, mantenendo ridotti i consumi. La qualità di taglio che contraddistingue Grasshopper è assicurata e grazie ai piatti DuraMax® la flessibilità d'utilizzo è sempre al top.

L'interasse compatto rende semplice ogni operazione di trasporto e facilita lo stivaggio della macchina in qualsiasi garage o rimessa, date le sue dimensioni ridotte.

Inoltre la manutenzione è notevolmente ridotta grazie ai soli 5 punti di lubrificazione ed al semplice accesso agli ingranaggi.

- Tettino parasole in tela o alluminio



tutto su accessori
e optional da pagina

18

GRASSHOPPER
IL TUO PROSSIMO TOSAERBA®

ACCESSORI: SOLUZIONI PER UNA PRODUTTIVITÀ 365 GIORNI ALL'ANNO.

I tosaerba Grasshopper sono equipaggiati per affrontare le operazioni di cura del verde, sempre con il massimo comfort e con una qualità professionale.

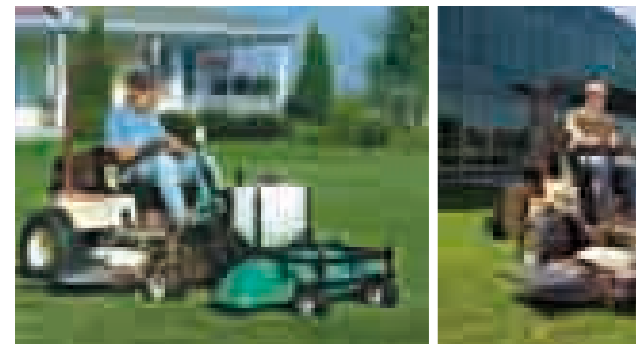
Dispongono inoltre di una serie completa di accessori, alcuni specifici per le frontali o le semifrontali, altri comuni a tutti i modelli. Accessori studiati per offrire una risposta efficace a specifiche esigenze di cura del verde (rinnovamento manto, bordatura, ecc.) e per estendere l'utilizzo del mezzo ad altre tipologie di intervento (sgombero detriti, rimozione neve, realizzazione giardini). Una gamma di accessori in continua espansione che esalta la flessibilità dei mezzi nell'ottica di una funzionalità davvero senza confronti.

SISTEMA POWERFOLD®

PowerFold® per i modelli frontali, è un sistema di sollevamento elettrico e regolazione altezze di taglio che permette un'elevata accessibilità alla parte inferiore del piatto, per una rapida manutenzione o per sostituire agilmente gli accessori.

Un interruttore sul bracciolo permette di regolare l'altezza di taglio in movimento.

ACCESSORI:
TRASFORMANO
OGNI MODELLO
IN UN MEZZO
MULTIFUNZIONE.





ACCESSORI DISPONIBILI PER TUTTI I MODELLI, FRONTALI E SEMIFRONTALI

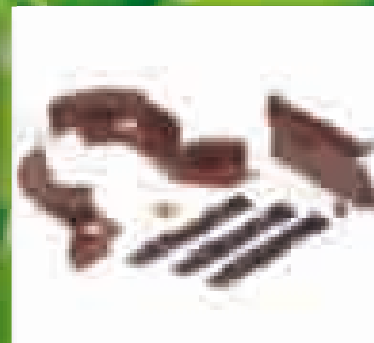
SPRAYER CARENATO

Nebulizzatore per tappeto erboso a testa singola o tripla completo di pompa elettrica 12v. Adattabile a tutti i modelli. Il design aerodinamico facilita le operazioni e la particolare conformazione trattiene i prodotti chimici all'interno della camera d'irrorazione.



POWER-VAC™

Pratico e veloce sistema di raccolta di foglie, erba e detriti in cesti di tela da 240 a 360 litri, o metallo, con capacità di 426 a 750 litri. Lo svuotamento avviene tramite leva azionabile direttamente dal posto di guida.

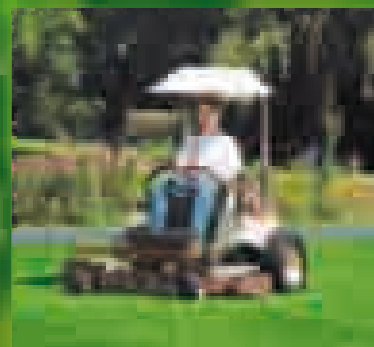


KIT MULCHING™

Kit per depositare gli scarti della tosatura direttamente in profondità sul manto erboso, per auto concimare il prato ed ottenere un risultato di taglio perfetto.

TETTINO PARASOLE DISPONIBILE IN TELA O ALLUMINIO

Protegge l'operatore dall'esposizione diretta ai raggi del sole.



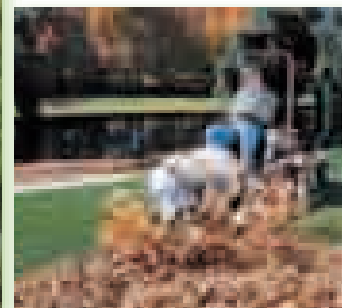
BORDATORE

Per una finitura impeccabile dei bordi.



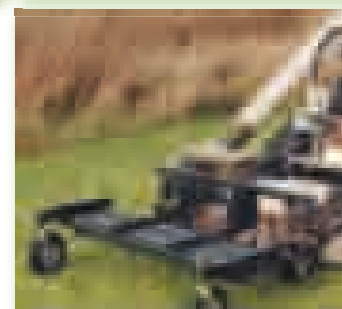
KIT ASPIRAFOGLIE

Comprendivo di tubi per aspirazione.



SOFFIATORE TURBINE

Esclusivo soffiatore frontale per pulire il prato da foglie e detriti, in modo semplice e veloce. Per modelli 700 e 900.



SFOLTITORE A MOLLE

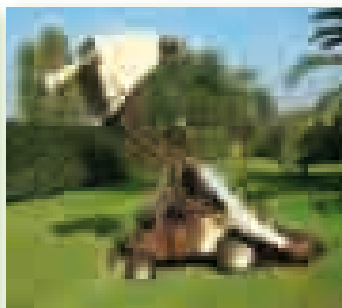
Per rimuovere feltro ed areare il prato.

**ACCESSORI
DISPONIBILI
SOLO PER
MODELLI
FRONTALI**

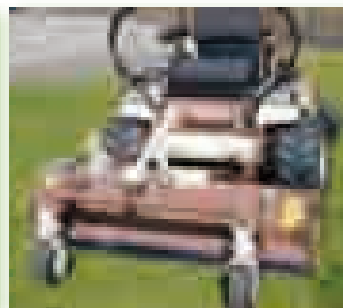
ACCESSORI IN ESCLUSIVA



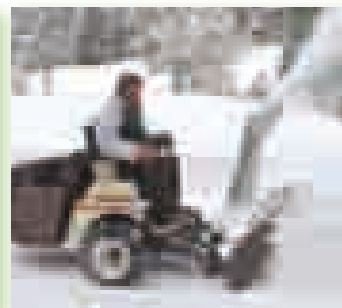
TRINCIA ERBA FLAILY
Adatto per il taglio di erba molto alta.



SCARICO ALTO
Con due controlli separati: per alzare ed abbassare il cesto, per apertura e chiusura portello.



**SFOLTITORE - PRO
A LAME FLAIL**
Per rimuovere l'infeltrimento del prato.



TURBINA NEVE - PRO
Turbina neve professionale a doppio stadio.

**ACCESSORI
PER LA RIMOZIONE
DELLA NEVE**

Cabina a vetri riscaldati per l'utilizzo durante i mesi invernali. Spazzola rotante pulisce da neve ed altri detriti lasciando una superficie pulita e asciutta.



CATENE DA NEVE

Montaggio rapido e trazione facilitata anche su terreni innevati o ghiacciati.

**LAMA FRONTALE
MULTIUSO**

Per rimuovere neve, sabbia e detriti.



TURBINA NEVE FRONTALE

Per rimuovere la neve. Di robusta costruzione a scarico orientabile.



AREA-VATOR™

Esclusivo accessorio a puntali vibranti per rigenerare il tappeto erboso e areare le zolle senza danneggiare il prato.

ACCESSORI:
MOLTIPLICANO
LE FUNZIONI,
INCREMENTANO
LA PRODUTTIVITÀ.

LAME GRASSMAX™

Set di lame in acciaio temperato per un taglio personalizzato per far fronte a qualsiasi esigenza; mantengono l'affilatura a lungo e garantiscono precisione di taglio.

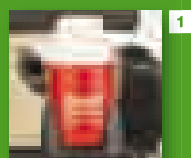


OPTIONAL: UNA SCELTA CHE SOLO GRASSHOPPER PUÒ OFFRIRE.

Una ricca offerta di optional consente l'ulteriore personalizzazione del mezzo, ed è dedicata al comfort dell'operatore, alla semplificazione della guida in presenza di particolari ostacoli o in particolari condizioni, e all'incremento della funzionalità e redditività dei tosaerba Grasshopper. Anche in questo caso alcuni optional sono comuni ad entrambe le tipologie, mentre altri sono disponibili solo sui modelli frontali.



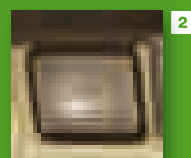
QUIKCONVERTER™
Per aumentare la resa della macchina durante tutto l'anno, questo optional facilita il montaggio degli accessori che fanno di Grasshopper una macchina altamente flessibile.



PORTABOTTIGLIE REGOLABILE

Di serie su tutti i modelli a raffreddamento a liquido, adatto ad alloggiare bottiglie e thermos di ogni misura.

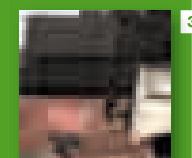
Anche per modelli semifrontali.



LUCI DA LAVORO ALOGENE

Forniscono un maggior rendimento luminoso; per programmare il proprio lavoro con maggior libertà.

Anche per modelli semifrontali.



SEDILE A SOSPENSIONI "PREMIER"

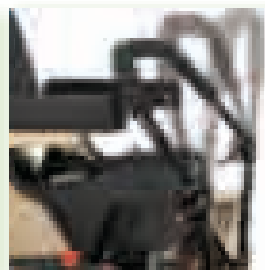
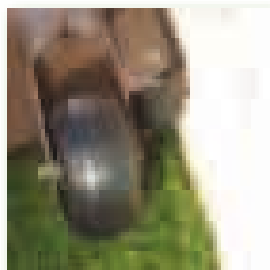
Schienale e braccioli regolabili, supporto lombare con regolazione delle sospensioni. Offre il massimo comfort grazie alla possibilità di adattarsi al peso dell'operatore.

Anche per modelli semifrontali.

TRIMMASTER™ ROLLER KIT

Disponibili per entrambi i lati della macchina, facilitano il taglio in prossimità di edifici o altri ostacoli, per un risultato perfetto e senza alcun danneggiamento del mezzo.

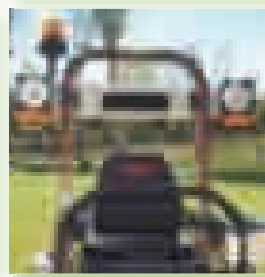
Anche per modelli semifrontali.



SOLLEVAMENTO IDRAULICO DEL PIATTO

Consente di superare scalini ed altri rialzi.

Di serie sui modelli 700 e 900.



QUIKADJUST TILT™ LEVERS

Di serie su alcuni modelli, consente di adattare le leve in base all'altezza dell'operatore.

Anche per modelli semifrontali.

KIT OMOLOGAZIONE STRADALE

Luci e lampeggianti necessari per la movimentazione del mezzo su strada.

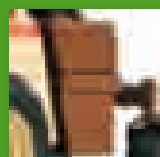
OPTIONAL DISPONIBILI SOLO PER MODELLI SEMIFRONTALI



FORCELLE CON SOSPENSIONE DURAFLEX™



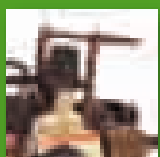
PARAURTI POSTERIORE DURAGUARD™



4

SERBATOIO DA 30 LITRI

La capacità del serbatoio allunga gli intervalli di rifornimento e consente di aumentare le ore effettive di lavoro.

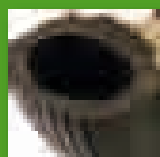


5

ROLL-BAR PIEGHEVOLE

Per accedere agevolmente sotto alberi particolarmente bassi o altri ostacoli che impediscono il passaggio. Da non utilizzare su terreni impervi o scoscesi.

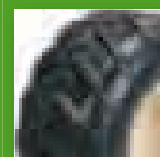
Anche per modelli semifrontali.



6

FLAT-PROOF TIRES

Pneumatici antisgonfiaggio.



7

PNEUMATICI A BASSA PRESIONE

Pneumatici a bassa pressione, per ammortizzare l'impatto con i terreni accidentati mantenendo un'ottima trazione.

Anche per modelli semifrontali.



8

PNEUMATICI TURF CON BATTISTRADA

Garantiscono aderenza sul terreno ed insieme una migliore manovrabilità.

sede centro sud
via pontina km 32,5 | 00040 | pomezia (rm)
tel 06.9121747 | fax 06.9122475
email: info@comingitaly.it

sede nord
via facchinelle, 2/A | 37014 | castelnuovo d.g. (vr)
tel 045.6450200 | fax 045.6471100
email: coming@comingitaly.it

www.comingitaly.it

